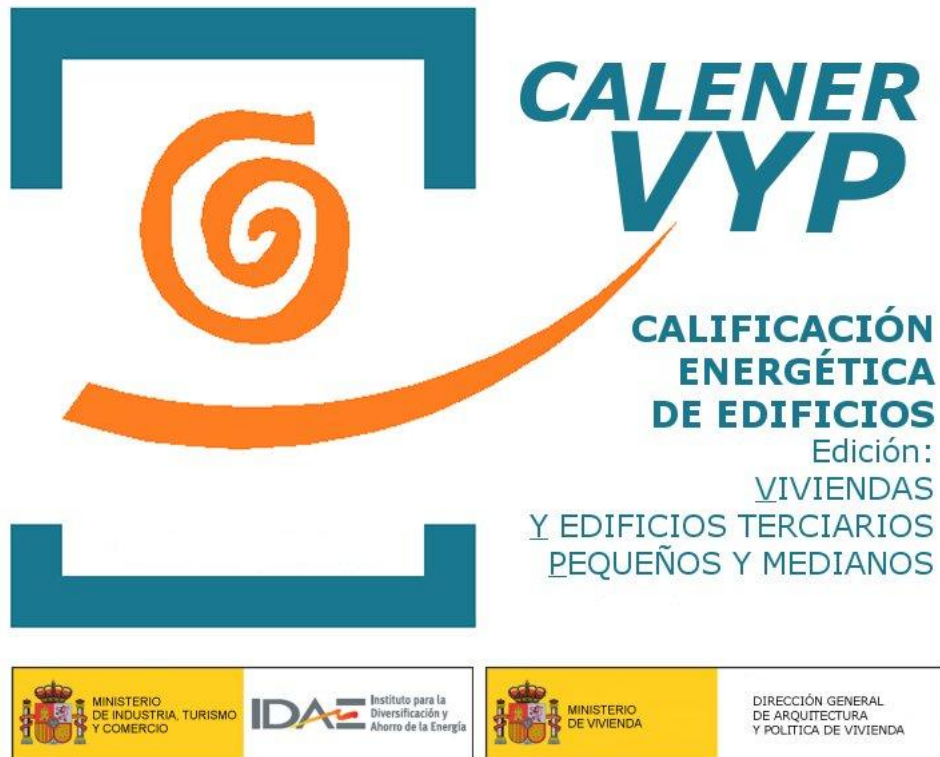



Calificación Energética

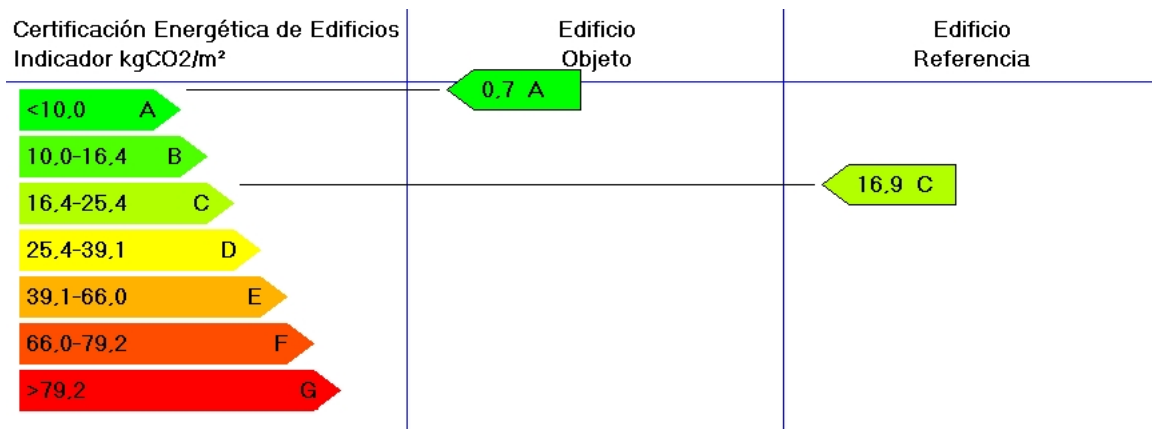


Proyecto: 7 vivdas. adosadas. Parc.2A,2B,3A,3B,4A,4B,5. Manzana M26. C

Fecha: 16/04/2015

 Calificación Energética	Proyecto 7 vivdas. adosadas. Parc.2A,2B,3A,3B,4A,4B,5. Manzana M26. Carranque.	
	Localidad Carranque	Comunidad Toledo

7. Resultados



	Clase	kWh/m ²	kWh/año	Clase	kWh/m ²	kWh/año
Demanda calefacción	A	14,6	2362,9	C	39,7	6435,2
Demanda refrigeración	A	1,8	296,2	A	4,1	657,8
	Clase	kgCO ₂ /m ²	kgCO ₂ /año	Clase	kgCO ₂ /m ²	kgCO ₂ /año
Emisiones CO ₂ calefacción	A	0,0	0,0	C	12,7	2059,8
Emisiones CO ₂ refrigeración	A	0,7	113,5	A	1,5	243,3
Emisiones CO ₂ ACS	A	0,0	0,0	D	2,7	442,2
Emisiones CO ₂ totales	A	0,7	113,5	C	16,9	2745,2
	Clase	kWh/m ²	kWh/año	Clase	kWh/m ²	kWh/año
Consumo energía primaria calefacción	A	19,3	3130,0	C	57,5	9331,0
Consumo energía primaria refrigeración	A	2,8	456,2	A	6,3	1026,2
Consumo energía primaria ACS	E	17,1	2777,8	D	11,3	1826,8
Consumo energía primaria totales	A	39,2	6364,0	C	75,1	12184,0

CERTIFICADO DE EFICIENCIA ENERGÉTICA DEL PROYECTO

Modelo adaptado al procedimiento simplificado de certificación de eficiencia energética.

R.D. 47/2007, DE 19 DE ENERO POR EL QUE SE APRUEBA EL PROCEDIMIENTO BÁSICO PARA LA CERTIFICACIÓN DE EFICIENCIA ENERGÉTICA DE EDIFICIOS DE NUEVA CONSTRUCCIÓN.

Instalaciones proyectadas:

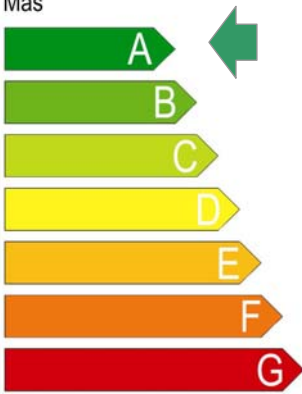
Sistema de calefacción y A.C.S independientes:

1. Calefacción:.....
2. Sistema de agua caliente sanitaria:
3. **Sistema mixto de calefacción y agua caliente sanitaria : Instalación de calefacción con caldera de biomasa y A.C.S mediante calentador acumulador, con una potencia total ,10.000 KCAL/H y termo acumulador de 120 l.**

Sistema de refrigeración :
.....

Nota: Se indicará el rendimiento o coeficiente de calificación energética de los aparatos correspondientes a las distintas instalaciones ejecutadas, potencia útil, la fuente energética utilizada y aquellos datos característicos que definan la instalación.

Etiqueta de eficiencia energética:

Calificación de eficiencia energética de edificios. Calificación del proyecto	
Más  Menos	
VENDA TIPO en parcelas 2A, 2B, 3A, 3B, 4A, 4B y 5 Manzana M26. Urbanización Las Montanillas. Carranque. Toledo. 6.364,0 39,2 113,5 0,7	
Válida hasta 16/04/2020	

Adolfo MALDONADO MARTÍN.
Arquitecto colegiado nº 4.977 (C.O.A.C.L.M.).

(*) Con el empleo de la opción simplificada, para cuya utilización se cumplen los requisitos establecidos en el R.D. 47/2007, no pueden conocerse los valores requeridos de emisiones de CO₂ y consumo de energía, en la medida en que el documento reconocido por el Mº de la Vivienda y el Mº de Industria, Turismo y Comercio no ofrece ningún procedimiento para su obtención.